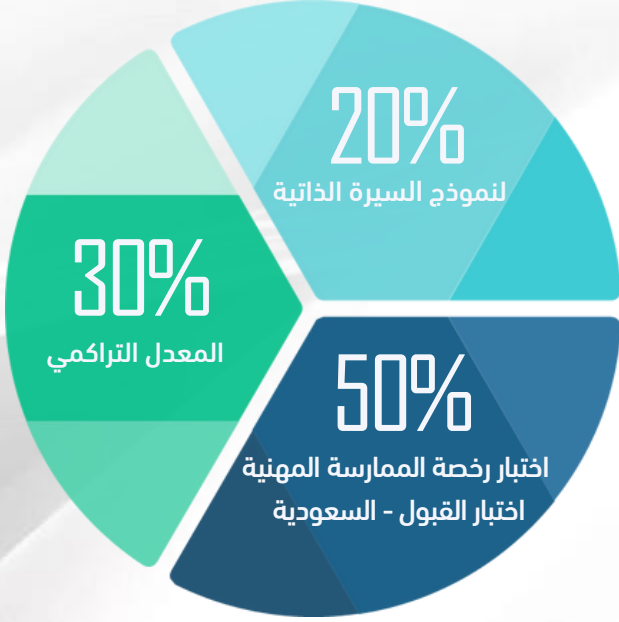




# الدليل التفاعلي للتقديم على برامج الدراسات العليا

تمت المفاضلة والترشيح للمقابلات بناء على التوزيع التالي



## متطلبات التقديم



1. شهادة البكالوريوس في تخصص صحي من إحدى الجامعات السعودية أو ما يعادلها من جامعات معترف بها.
2. شهادة إتمام سنة الامتياز أو تعريف حديث بسنة الامتياز على أن يكون تاريخ إنهائه لتدريب سنة الامتياز قبل بداية البرنامج.
3. السجل الأكاديمي.
4. اجتياز اختبار رخصة الممارسة المهنية السعودية على ألا تتجاوز مدة صلاحية الاختبار 5 سنوات خلال فترة التقديم.
5. أن يكون المتقدم لائقًا طبيًا.



توزيع نقاط أسئلة تقييم السيرة الذاتية حسب المعايير

[انقر هنا](#)



كُتِبَ القبول والتسجيل لعام 2023م

[انقر هنا](#)



مواعيد التقديم

يبدأ التقديم بتاريخ 02 يناير 2023 م لاطلاع على كامل الجدول فضلًا [انقر هنا](#)



الأسئلة الشائعة للقبول والتسجيل

[انقر هنا](#)



القواعد التنفيذية للقبول والتسجيل في برامج الدراسات العليا

[انقر هنا](#)



اختبار الرخصة المهنية

[انقر هنا](#)



النظام المستخدم

